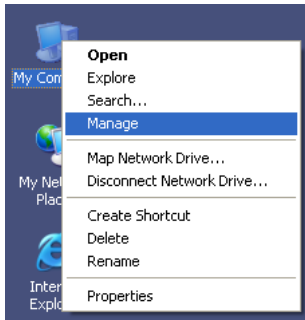


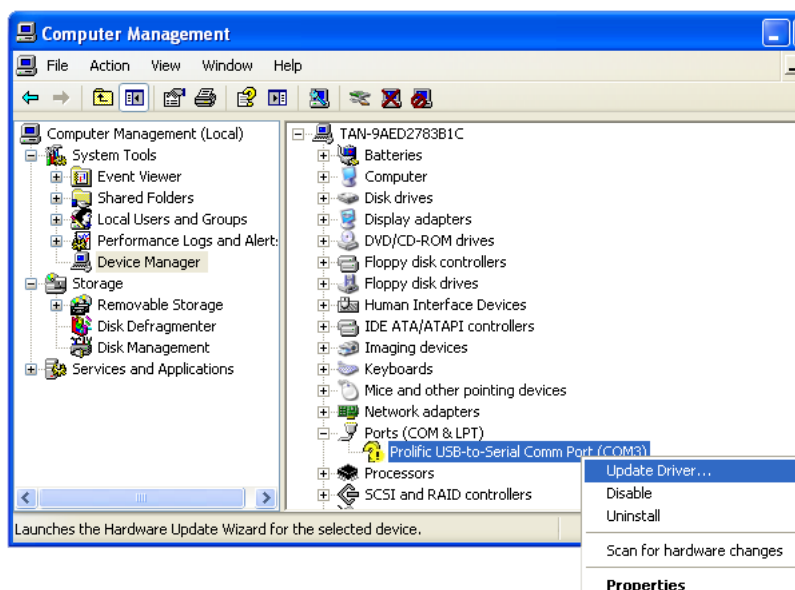
Draiveri probleemidega tegelemine Windows XP-s

1 Ühenda GPS-seade. Vajuta paremat hiire nuppu **My Computer** peal ja vali menüü **Manage**.



2 Avanevas aknas otsi üles **Device Manager** ja vaata, kas seal on mingi kollase märgiga seade. Kui on, siis vajuta paremat hiire nuppu ja vali menüü **Update Driver...**

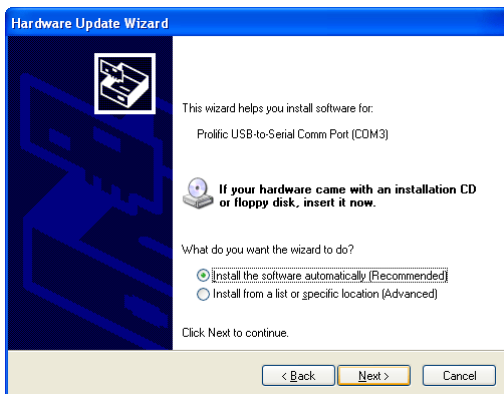
Kui ühtegi kollase märgiga seadet ei ole, peaks alajaotuses **Ports (COM & LPT)** olema korras seade **Prolific USB-to-Serial Comm Port**. Siis on draiveriga kõik korras ja võid jätkata punktist 7.



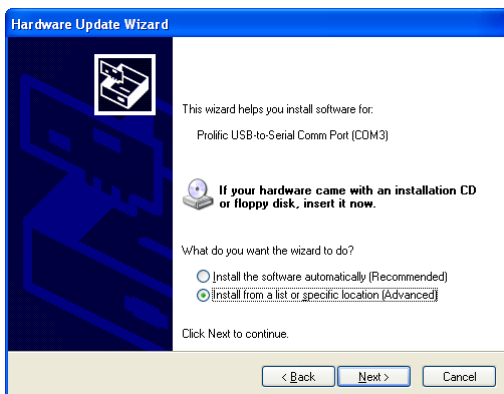
3 Avanevas aknas vali "**No, not this time**" ja vajuta **Next**.



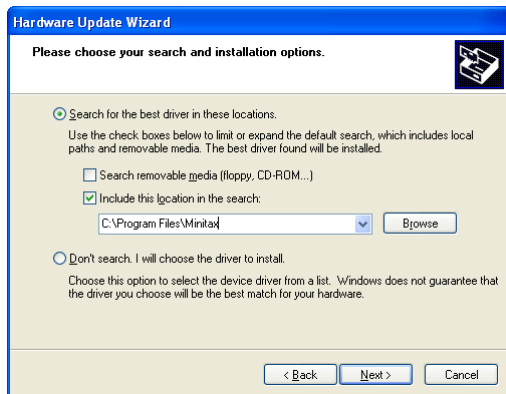
4 Esiteks proovi automaatset installimist. Kui see õnnestub, mine punkti 7.



5 Kui automaatne installimine ei õnnestunud, alusta algusest ja vali "**Install from a list or specific location**".



6 Draiverite asukohaks vali "C:\Program Files\Minitax". Vajuta **Next**.



7 Kui Minitaxi programm ei käivitunud automaatselt, otsi **Start**-menüüst **Minitax** ja klikka sellel. Kui ka see ei aita, võib tarvis olla arvutile restarti teha ja kõike korrata. Selle põhjus võib olla näiteks selles, kui esmasel installimisel oli seade teises pordis või on vahepeal lisandunud uusi USB-seadmeid. Kui ka see ei aita, võib proovida **Device Manageris** teha seadmele **Uninstall** ja uuesti proovida.